

Kliksluitingen

RVS, met schaalgreep, met en zonder slot

SPECIFICATIE

Typen

- Type **OS**: zonder slot
- Type **SC**: met slot (zelfde slot)

Sluiting / vanger

RVS AISI 304

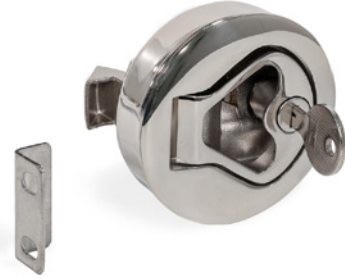
- Behuizingskraag / Montagering / Openingsgreep gepolijst **PL**
- Kruiskopschroeven

Vergrendeling

RVS AISI 316

Sleutel

Messing, vernikkeld



INFORMATIE

Kliksluitingen GN 449.5 combineren de functie van een schaalgreep met die van een kliksluiting, zodat u eenvoudig deuren, deksels en kappen gesloten kunt houden.

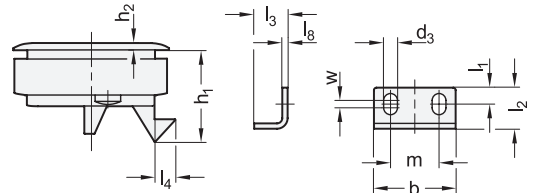
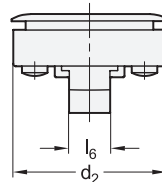
Nadat het bevestigingsgat is geboord, wordt bij bediening de behuizing in het gat in de deurbasis geschoven en wordt de montagering er van achteren opgeschoven. De behuizing en montagering worden met twee meegeleverde kruiskopschroeven verbonden.

De vanger wordt op het deurprofiel of -kozijn gemonteerd in een rechte hoek ten opzichte van het klikelement, overeenkomstig de afmetingen.

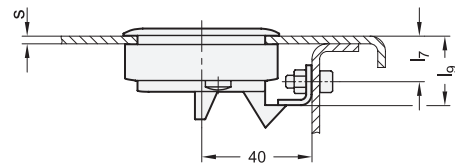
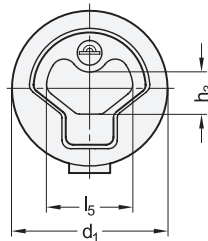
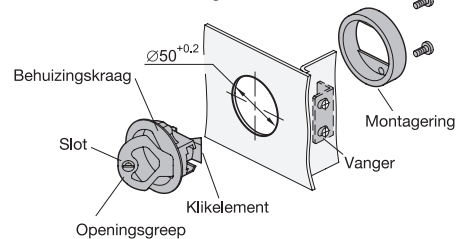
De kliksluitingen van type SC worden geleverd met één sleutel. De sleutel kan in beide eindposities worden verwijderd. Het slot is standaard, zodat elk slot met dezelfde sleutel geopend kan worden.

TECHNISCHE INFORMATIE

- Kenmerken RVS (zie pagina A26)



Montage-instructies



GN 449.5-OS

STAINLESS STEEL

Beschrijving	d ₁	Wanddikte Nominale grootte	Wanddikte s	b	d ₂	d ₃	h ₁	h ₂	h ₃	l ₁	l ₂	l ₃	l ₄ ≈	l ₅	l ₆	l ₇	l ₈	l ₉	m	w Instelbaar bereik	
GN 449.5-61-OS-PL	61	A1	1..5	32	60	5.5	36	3	16.5	6.5	16	13	8	33.5	16	18	1.2	27.5	19.5	3	280

GN 449.5-SC

STAINLESS STEEL

Beschrijving	d ₁	Wanddikte Nominale grootte	Wanddikte s	b	d ₂	d ₃	h ₁	h ₂	h ₃	l ₁	l ₂	l ₃	l ₄ ≈	l ₅	l ₆	l ₇	l ₈	l ₉	m	w Instelbaar bereik	
GN 449.5-61-SC-PL	61	A1	1..5	32	60	5.5	36	3	16.5	6.5	16	13	8	33.5	16	18	1.2	27.5	19.5	3	280